

تالیید سوالات

ریاضی دهم

الف) ۲۸ درصد - ۹۶ درصد ب) مساحت

۲-  $4x^2 - 25 = 0$   $\xrightarrow{\text{ریشه گیری}}$   $4x^2 = 25 \rightarrow x^2 = \frac{25}{4} \rightarrow x = \pm \frac{5}{2}$  الف

ب)  $2x^2 + x - 1 = 0 \rightarrow \Delta = 1 - 4(2)(-1) = 1 + 8 = 9$   
 $\rightarrow x = \frac{-1 \pm 3}{4} \Rightarrow \begin{cases} x_1 = \frac{1}{2} \\ x_2 = -1 \end{cases}$

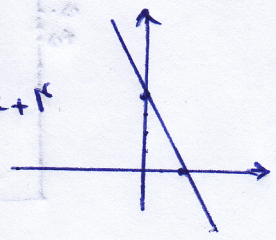
۳-  $(x - x_1)(x - x_2) = 0 \rightarrow (x - \frac{1}{2})(x + 1) = 0$

۴-  $\frac{x-2}{x-4} = \frac{x+1}{x+3} \rightarrow (x-2)(x+3) = (x+1)(x-4)$   
 $\rightarrow x^2 + x - 4 = x^2 - 3x - 4 \rightarrow 4x = 2 \rightarrow x = \frac{1}{2}$

۵-  $3a - 4 = 2 \rightarrow 3a = 4 \rightarrow a = \frac{4}{3} \rightarrow a = 2$

۶-  $m = \frac{y_2 - y_1}{x_2 - x_1} = \frac{2 - 4}{1 - 0} = -2$

$y - y_1 = m(x - x_1) \rightarrow y - 4 = -2x \rightarrow y = -2x + 4$



۷-  $y = x^2 + 2x - 3 \rightarrow x = \frac{-b}{2a} = \frac{-2}{2} = -1$

$\rightarrow y = (-1)^2 + 2(-1) - 3 = 1 - 2 - 3 = -4 \rightarrow S(-1, -4)$

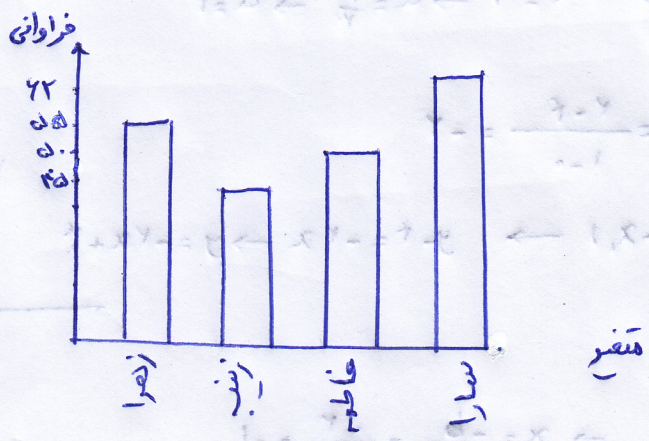
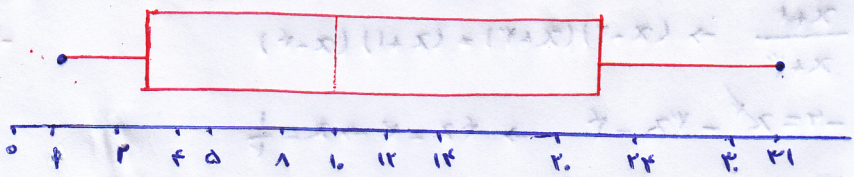
- ت / لمی - نسبی
- ب / لیمی - تریبی
- ب / لمی - نسبی
- الف / لیمی - اسی
- ت / مصاحبه - پرسش نامه
- ب / دارگان
- ب / مشاهده
- الف / پرسش نامه

الف / مشخص عدد نشان دهنده ویژگی خاصی از جامعه است.  
 ب / مشخص عدد نشان دهنده ویژگی خاصی از نمونه است.

الف، ۴، ۷، ۵، ۹  $\rightarrow \bar{x} = \frac{۴+۴+۷+۵+۹}{۵} = \frac{۳۰}{۵} = ۶$  ۱۱

$b = \sqrt{\frac{(۴-۶)^2 + (۴-۶)^2 + (۷-۶)^2 + (۵-۶)^2 + (۹-۶)^2}{۵}} = \sqrt{\frac{۱۲}{۵}} \rightarrow b^2 = \frac{۱۲}{۵}$

میان = ۱. ،  $Q_1 = ۳$  ،  $Q_3 = ۲۲$  ۱۲



نقشه متغیرها = ۵

$\rightarrow \theta = \frac{۳۶}{۵} = ۷۲^\circ$

- ریاضی  $\rightarrow \frac{۱۴}{۱۹} \rightarrow ۷۰\%$
- فیزیک  $\rightarrow \frac{۱۸}{۲۰} \rightarrow ۹۰\%$
- عربی  $\rightarrow \frac{۱۷}{۱۹} \rightarrow ۸۹\%$
- ادبیات  $\rightarrow \frac{۲۰}{۱۹} \rightarrow ۱۰۵\%$
- زبان  $\rightarrow \frac{۱۴}{۱۹} \rightarrow ۷۴\%$

